

FLIR T425

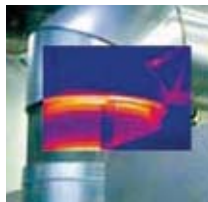
Cámara de infrarrojos con función de imagen en imagen y fusión térmica

El modelo tope de gama de la serie T, la cámara T425, ofrece la solución ideal para los profesionales en termografía encargados de la realización de inspecciones eléctricas y mecánicas. La cámara registra valores de temperatura de hasta 1.200 °C y está equipada con un gran número de funciones útiles, como Instant Reports, el almacenamiento periódico de datos y la grabación de vídeo por cámara digital.

- Sensibilidad térmica de 50 mK
- Resolución de infrarrojos de 320 x 240 píxeles
- Cámara digital: 3,1 Mp con diodos LED
- Intervalo de temperatura: de -20 °C a +1.200 °C
- Zoom digital: 8x
- Almacenamiento periódico
- Función de imagen panorámica
- Instant Reports



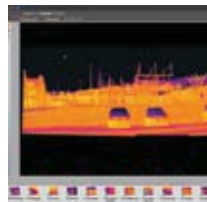
Pantalla táctil multifunción de 3,5"



Función de imagen en imagen (PiP)



Rotación de lente de 120°



Función de imagen panorámica



Características de FLIR T425

- **Imágenes infrarrojas de alta resolución** — 320 x 240 píxeles de resolución infrarroja, NETD 50 mK
- **Cámara digital** — 3,1 megapíxeles con diodos LED integrados para obtener imágenes nítidas con cualquier iluminación
- **Amplio intervalo de temperatura** — Mediciones de -20 °C a +1.200 °C para aplicaciones eléctricas e industriales
- **Zoom** — Zoom digital continuo (8x) para pequeños detalles
- **Función de imagen en imagen (PiP)** — Visualización superpuesta de una imagen IR de tamaño ajustable sobre una imagen digital
- **Fusión térmica** — Combinación de imágenes reales e infrarrojas para facilitar la identificación e interpretación de las imágenes IR
- **Puntero láser** — Señalización exacta del punto caliente en la imagen IR con el objetivo físico real
- **Anotaciones** — Adición de comentarios de texto, croquis y marcadores de imagen mediante la pantalla táctil; registro de comentarios de voz mediante los auriculares inalámbricos por Bluetooth
- **Precisión de ± 2%** — Medición fiable de temperatura
- **Galería de imágenes en miniatura** — Búsqueda rápida de las imágenes almacenadas
- **MeterLink™** — Transmisión de datos inalámbrica desde unas pinzas amperimétricas o un medidor de humedad hasta la cámara de infrarrojos
- **Variación de temperatura** — Cálculo automático de la diferencia de temperatura entre dos herramientas de medición
- **Vista panorámica** — Toma de imágenes secuenciales y combinación en una imagen más grande con el software BuildIR de FLIR
- **Almacenamiento periódico** — Almacenamiento automático de imágenes a intervalos predeterminados
- **Instant Reports** — Creación inmediata de informes directamente en la cámara; copia fácil del informe en dispositivo USB
- **Copy to USB** — Carga de imágenes y resultados de mediciones en dispositivo de almacenamiento USB
- **Autocorrección de ventana IR** — Ajuste automático de la sensibilidad en inspecciones de la línea de alta tensión a través de ventanas IR de seguridad
- **Batería de ión de litio recargable** — Batería reemplazable para más de 4 horas de uso ininterrumpido
- **Lentes intercambiables** — Lente estándar (25°) y lentes opcionales (15°, 45° y 90°)
- **Tarjeta SD estándar** — Capacidad para más de 1.000 imágenes radiométricas en formato JPEG
- **Incluye** — Tarjeta de memoria SD, batería recargable de ión de litio con adaptador/cargador de 100-260 voltios de CA, cargador de batería 2-Bay, software QuickReport, cable USB Mini-B, cable de vídeo, pantalla solar, lápiz y auriculares, tapa para lente de cámara y maletín de transporte



METERLINK
Bluetooth

¿Qué es MeterLink™?

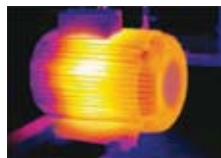
MeterLink le permite visualizar y documentar directamente en su imagen de infrarrojos las lecturas realizadas con sus pinzas amperimétricas o su medidor de humedad de Extech gracias a la conexión inalámbrica por Bluetooth.

Con MeterLink, una tecnología de FLIR pionera en el mercado, podrá: mejorar notablemente sus diagnósticos, ahorrar tiempo en la anotación de las lecturas, eliminar errores en el registro de datos y aumentar el valor de sus informes de cara al cliente.

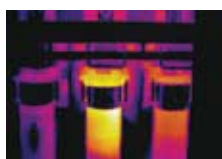
Aplicaciones



Motor: cojinete defectuoso



Motor: problema de bobinado interno



Instalación eléctrica: fusibles recalentados



Edificación: pérdida de calor



Especificaciones de la cámara T425 de FLIR

Información gráfica y óptica	
Campo visual	25° X 19°/ 0,4 m
Sensibilidad térmica/NETD	50 mK
Frecuencia de imagen	9 Hz o 30 Hz
Enfoque	Manual y automático
Zoom	1-8x continuo, zoom digital, vista panorámica incluida
Rango espectral	7,5-13 µm
Resolución IR	320 x 240 píxeles
Presentación de imagen	
Pantalla	Pantalla LCD táctil integrada de 3,5" en color
Modos de imagen	Imagen IR, imagen real, vídeo MPEG4, fusión térmica, imagen en imagen, galería de vistas en miniatura
Fusión térmica	Imagen infrarroja mostrada dentro, por encima o por debajo del intervalo de temperatura sobre la imagen real
Función de imagen en imagen	Área infrarroja desplazable de tamaño ajustable en imagen real
Medición	
Intervalo de temperaturas del objeto	De -20 °C a +1200 °C
Precisión	±2 °C
Análisis de medición	
Fotómetro	5
Área	5 cuadros con valores máx./mín./promedio
Isoterma	Detección de temperatura/intervalo de valor alto/bajo
Diferencia de temperatura	Variación de temperatura entre funciones de medición o temperatura de referencia
Alarma de función de medición	Alarmas acústica/óptica (superior/inferior) en fotómetros, cuadros o por diferencia de temperatura
Examen	Alarma de diferencia de temperatura, acústica
Set-up	
Gama de colores	BW, BW inv, Iron, Rain, RainHC, Bluered
Almacenamiento de imágenes	
Almacenamiento de imagen	Formato JPEG estándar, datos de medición incluidos, en tarjeta de memoria
Modo de almacenamiento de imagen	Imágenes IR/reales; almacenamiento simultáneo de imágenes infrarrojas y reales; vídeo MPEG4 no radiométrico
Almacenamiento periódico de imágenes	Cada 10 segundos hasta 24 horas
Vista panorámica	Para la creación de imágenes panorámicas con el software BuildIR de FLIR
Anotaciones en imagen	
Voz	60 segundos
Texto	Texto de una lista predefinida o introducido mediante el teclado táctil en pantalla
Marcador de imagen	4 en imagen infrarroja o imagen real
Croquis	De pantalla táctil
MeterLink	Conexión de pinza amperimétrica EX845/medidor de humedad M0297 de Extech por Bluetooth®
Cámara digital	
Cámara digital integrada	3,1 Mp (2048 x 1536 píxeles) y diodos LED
Grabación de vídeo con cámara digital	Videoclip a tarjeta de memoria
Datos físicos	
Peso de cámara con batería	0,88 kg
Tamaño de cámara (L x AN x AL)	106 x 201 x 125 mm



Software

- FLIR QuickReport™**
 Permite al usuario organizar, analizar y presentar los datos de la imagen infrarroja en un informe. Se suministra con la cámara de FLIR.
- FLIR BuildIR™**
 Eficaz software de fácil uso diseñado para la visualización y la cuantificación de los problemas relacionados con la edificación.

Accesorios

- Estuche
- Batería de repuesto
- Cargador de batería
- Cargador para coche
- Surtido de lentes



Your partner in reliability

Tel. 976 200 969 - Tel. 916 121 163
 Fax 976 362 340
 www.preditec.com · www.irm.es
 info@preditec.com
 Oficinas en:
 Madrid, Zaragoza, Barcelona, Albacete,
 A Coruña y Tarragona